

共同駐車場65台!

1.5テスラMRI完備!



かぐやま整形外科 痛みと運動のクリニック

新規開院

2025年 7月15日 火 Open!

クリニック内覧会を開催します!

クリニックのなかの様子や設備を ゆっくりとご覧いただけます。
ぜひお気軽におこしください。

7/12 土 10:00 - 14:00

13 日 10:00 - 14:00

11:30, 12:30, 13:30 に
腰痛・膝痛を防ぐための
体の使い方や筋トレを
レクチャーします!



院長 井上 真輔

からだの使い方を修正して痛みを改善する

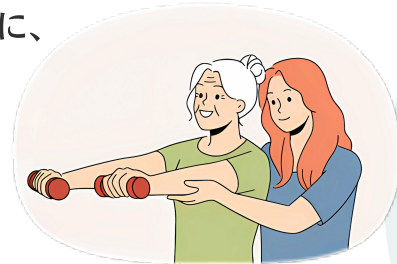


からだに負担がかかる“姿勢”や“動き方”をつづけると、
関節や靭帯などが傷んで、慢性的な痛みの原因になります。
当院では、医師による診察とレントゲンやMRIなど画像検査を駆使して、
痛みの原因を丁寧に調べます。
そして、一人ひとりの状態に合わせたリハビリテーションを行います。

リハビリでは、筋肉の緊張を緩和してからだを動きやすくするとともに、
姿勢や動作など、身体の使い方をチェックします。

そして、必要に応じて筋力を強化したり、ストレッチをするなど、
痛みを防ぐ身体づくりを全面的にサポートします。

からだの痛みにお悩みの方は、どうぞお気軽にご相談ください。



皆さんが、アクティブで健康的な人生を送れるように
全力でサポートします!

院長紹介

医学博士

井上 真輔



- 1991 兵庫県立洲本高校卒業
- 1997 高知医科大学医学部卒業
- 2003 高知医科大学大学院博士課程修了
- 2016 米国アイオワ大学客員教授
- 2017- 愛知医科大学准教授

日本整形外科学会認定 整形外科専門医
 日本脊椎脊髄病学会認定 脊椎脊髄外科認定医
 日本リハビリテーション医学会認定リハビリテーション科専門医
 日本整形外科学会 認定スポーツ医
 日本医師会認定 健康スポーツ医
 日本いたみ財団認定 いたみ専門医

設備紹介

最新型 1.5テスラMRI
AI搭載で、速くて音も静か

腰椎と大腿骨の骨密度に加え
“骨の質”も測れます

広くてゆったり
共同駐車場65台！



アクセス

名東区、長久手市、日進市の中間地点

香久山 中心部MAP



地図上の地域からは、車でおよそ20分以内でお越しいただけます。

地下鉄東山線「星ヶ丘」駅発 名鉄バス73,74,75
くるりんばす④梅森線, ⑥岩崎線 バス停すぐそば

受付時間	月	火	水	木	金	土
9:00~12:00	○	○	○	○	○	
8:30~11:30 (土曜のみ)						○
15:00~18:00	○	○		○	○	

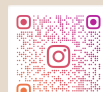
クリニックの詳しい情報や近況はこちらをご覧ください。

WEB SITE



「かくやま整形」で検索！

INSTAGRAM



@kaguyamaseikei